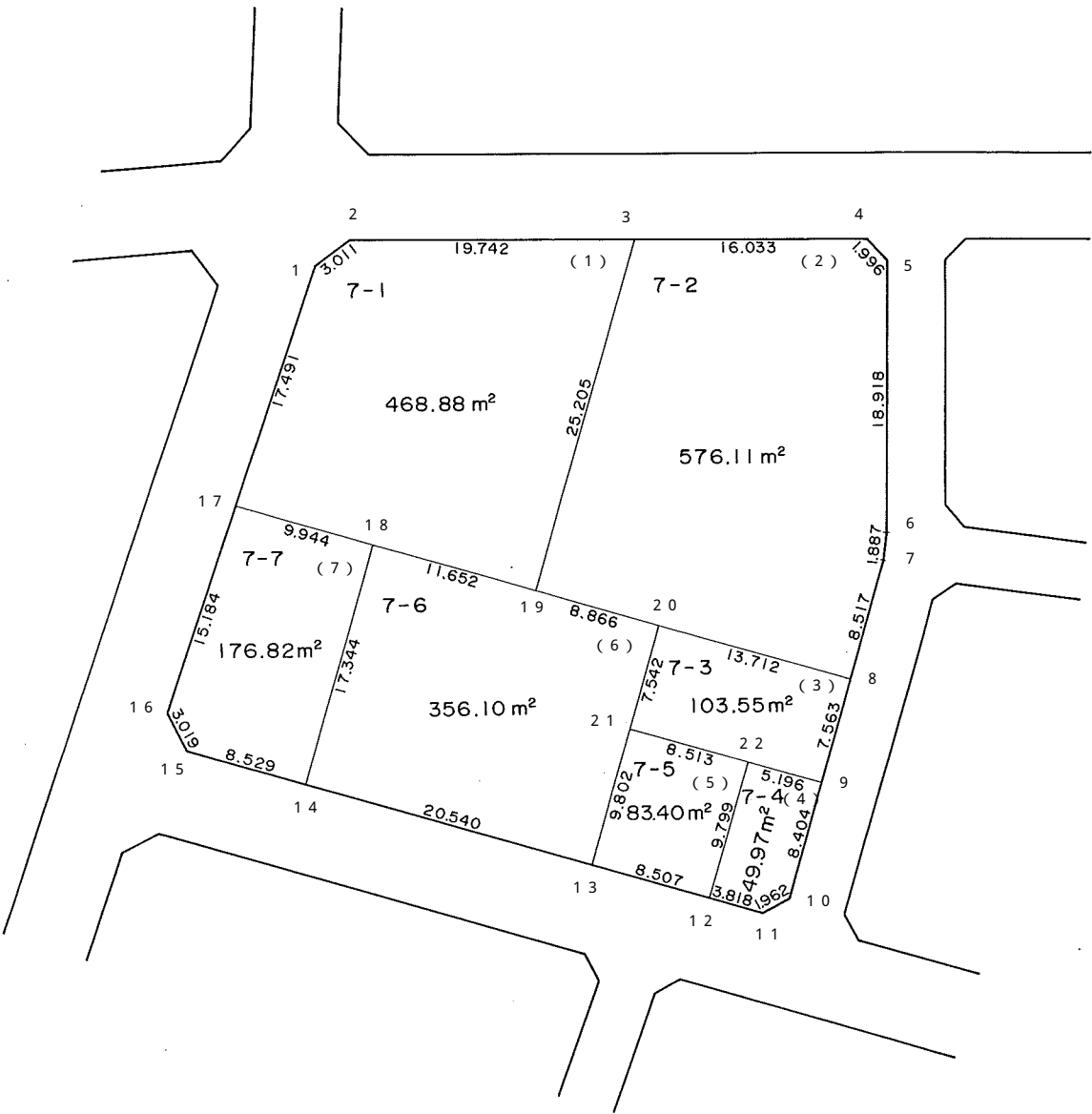
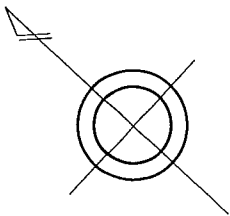


上尾市原市北部第一土地区画整理事業 換地図

7 街区

原市中三丁目 7番地1～7



参考資料

※記載内容は換地処分当時のものです。 上尾市

面積（座標法）計算書

参考資料

※記載内容は換地処分当時のものです。 上尾市

地番	7-1	面積	468.883	街区番号（7-1）	
測点名	X座標	Y座標	距離	方向角	夾角
1	-4392.787	-18568.039	3.011	101-37-51	143-46-24
2	-4393.394	-18565.090	19.742	137- 9- 4	144-28-47
3	-4407.868	-18551.664	25.205	243- 1-13	74- 7-52
19	-4419.303	-18574.126	11.652	332-59-58	90- 1-14
18	-4408.921	-18579.416	9.944	332-55-11	180- 4-48
17	-4400.067	-18583.943	17.491	65-24-15	87-30-55

地番	7-6	面積	356.100	街区番号（7-6）	
測点名	X座標	Y座標	距離	方向角	夾角
18	-4408.921	-18579.416	11.652	152-59-58	89-58- 2
19	-4419.303	-18574.126	8.866	153- 2-41	179-57-17
20	-4427.206	-18570.107	7.542	242-53-17	90- 9-25
21	-4430.643	-18576.820	9.802	242-54- 6	179-59-11
13	-4435.108	-18585.546	20.540	333- 1- 6	89-53- 0
14	-4416.804	-18594.865	17.344	62-58- 0	90- 3- 6

地番	7-2	面積	576.114	街区番号（7-2）	
測点名	X座標	Y座標	距離	方向角	夾角
3	-4407.868	-18551.664	16.033	137- 9-31	105-51-42
4	-4419.624	-18540.762	1.996	182- 2-18	135- 7-13
5	-4421.619	-18540.833	18.918	227-13-25	134-48-53
6	-4434.467	-18554.719	1.887	235-18-59	171-54-26
7	-4435.541	-18556.271	8.517	242-58-29	172-20-30
8	-4439.411	-18563.858	13.712	332-53-15	90- 5-14
20	-4427.206	-18570.107	8.866	333- 2-41	179-50-33
19	-4419.303	-18574.126	25.205	63- 1-13	90- 1-29

地番	7-7	面積	176.827	街区番号（7-7）	
測点名	X座標	Y座標	距離	方向角	夾角
17	-4400.067	-18583.943	9.944	152-55-11	92-37-13
18	-4408.921	-18579.416	17.344	242-58- 0	89-57-11
14	-4416.804	-18594.865	8.529	332-56-21	90- 1-39
15	-4409.209	-18598.745	3.019	18-57-47	133-58-34
16	-4406.354	-18597.764	15.184	65-32-23	133-25-24

地番	7-3	面積	103.551	街区番号（7-3）	
測点名	X座標	Y座標	距離	方向角	夾角
20	-4427.206	-18570.107	13.712	152-53-15	90- 0- 2
8	-4439.411	-18563.858	7.563	242-54-35	89-58-39
9	-4442.855	-18570.591	5.196	332-57-41	89-56-54
22	-4438.227	-18572.953	8.513	332-59- 0	179-58-41
21	-4430.643	-18576.820	7.542	62-53-17	90- 5-44

地番	7-4	面積	49.974	街区番号（7-4）	
測点名	X座標	Y座標	距離	方向角	夾角
22	-4438.227	-18572.953	5.196	152-57-41	89-58-36
9	-4442.855	-18570.591	8.404	242-53-10	90- 4-32
10	-4446.685	-18578.071	1.962	287-52-17	135- 0-52
11	-4446.083	-18579.938	3.818	332-52-16	135- 0- 1
12	-4442.685	-18581.679	9.799	62-56-17	89-55-59

地番	7-5	面積	83.400	街区番号（7-5）	
測点名	X座標	Y座標	距離	方向角	夾角
21	-4430.643	-18576.820	8.513	152-59- 0	89-55- 6
22	-4438.227	-18572.953	9.799	242-56-17	90- 2-43
12	-4442.685	-18581.679	8.507	332-57-43	89-58-34
13	-4435.108	-18585.546	9.802	62-54- 6	90- 3-37